

DIA 1 - terça 12 de março de 2024 - Painel 3 - 14:15 às 15:15

REDE METROPOLITANA DE TRANSPORTES COLETIVOS | Goiânia, GO



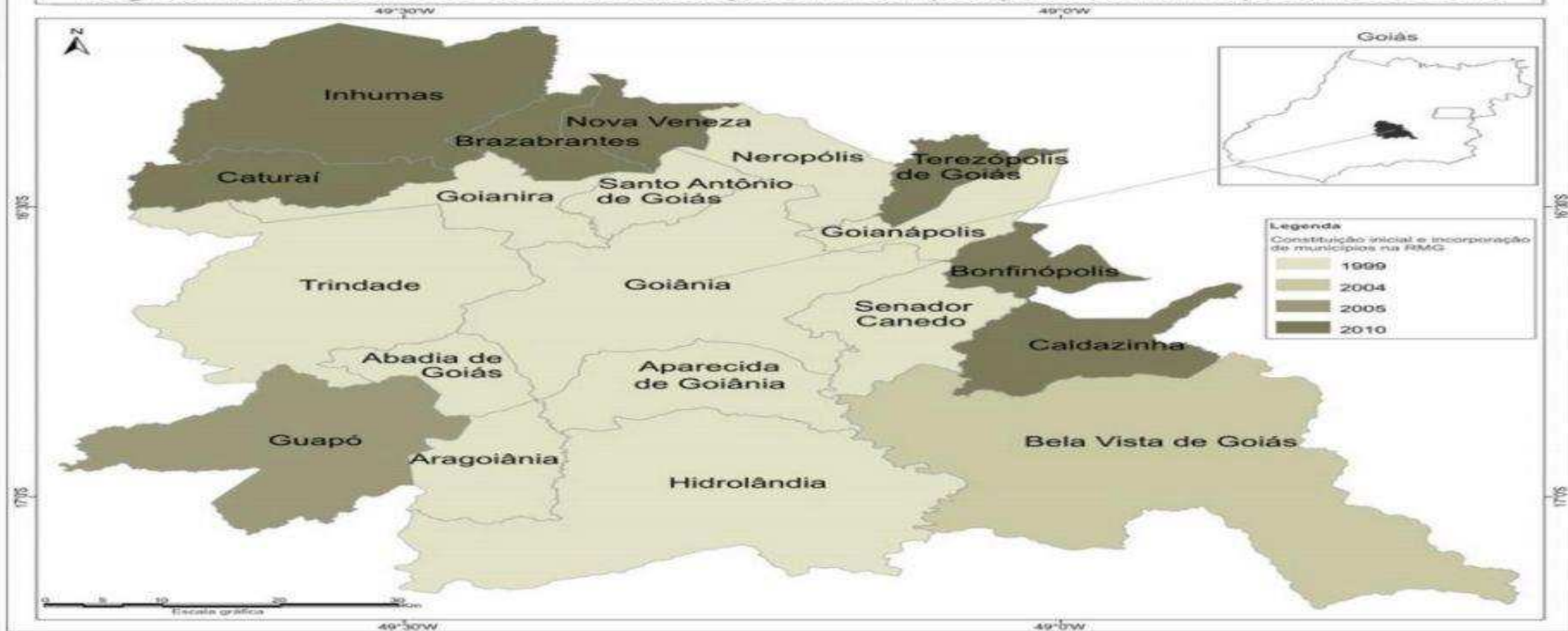
**Francisco Antônio Caldas de Andrade Pinto**

Presidente da Metrobus Transporte Coletivo | Goiânia, GO



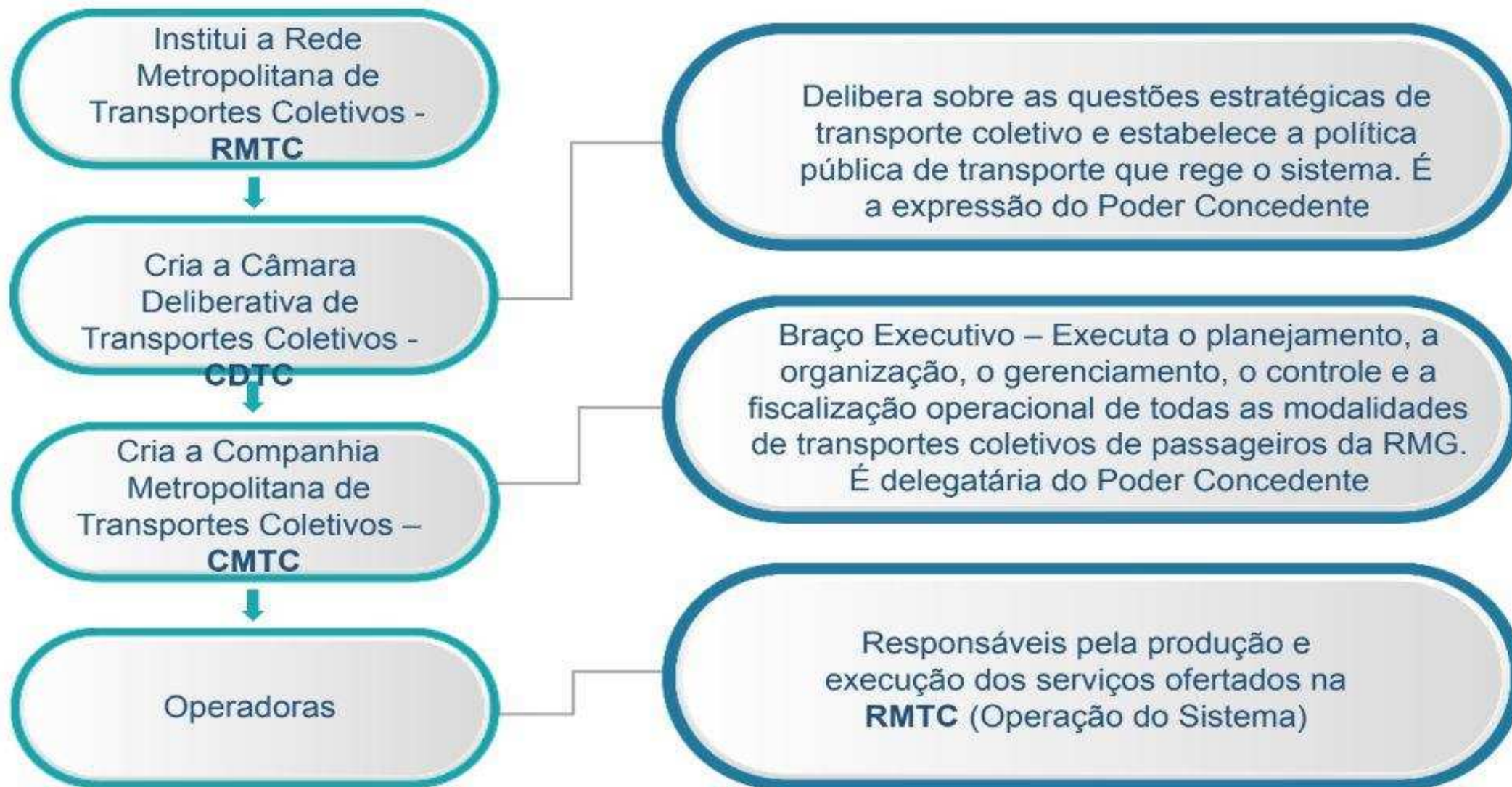
# MAPA DOS MUNICÍPIOS DA RMG

Região Metropolitana de Goiânia: Alterações na composição dos municípios, 1999-2010

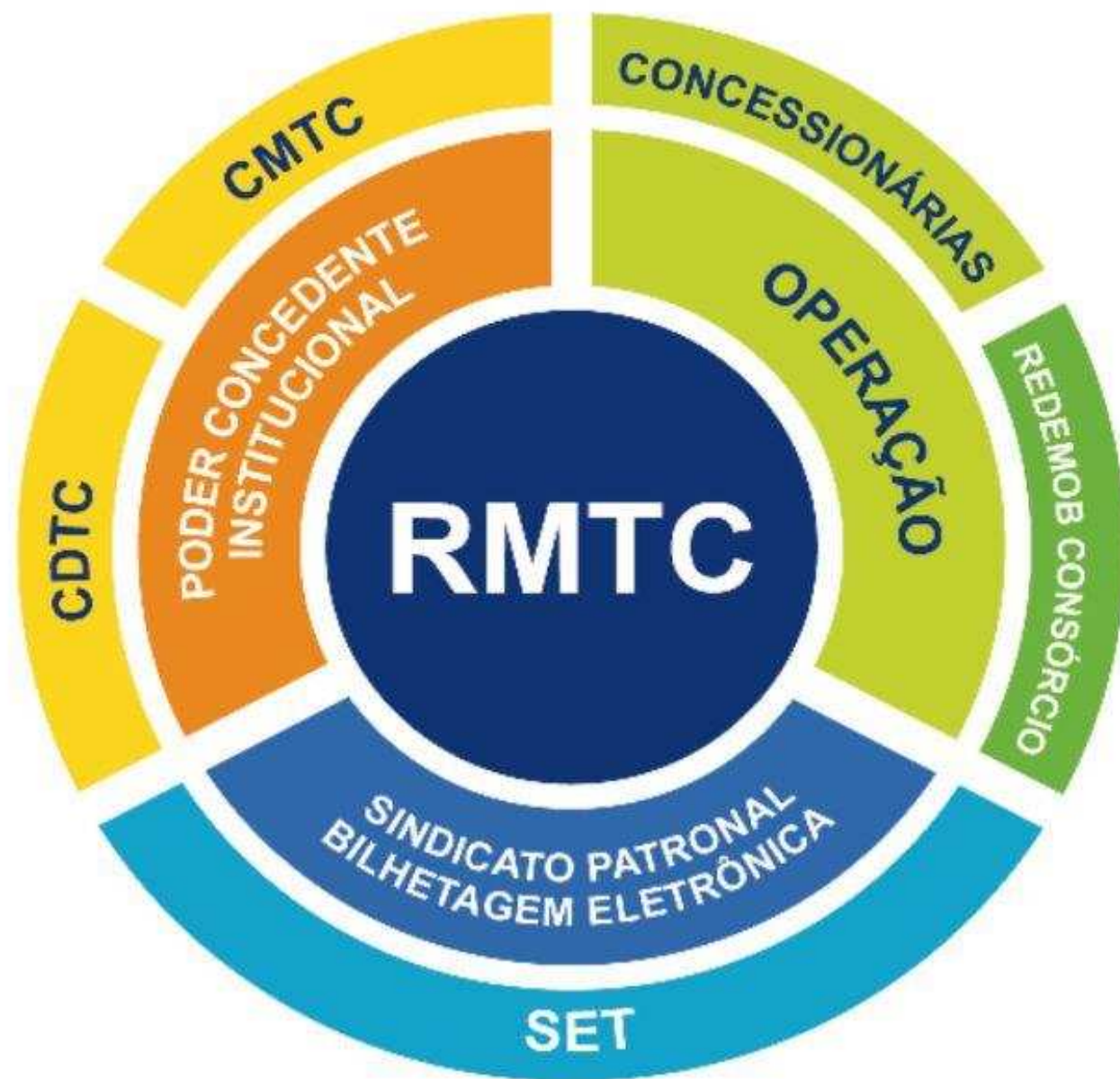


# MODELO INSTITUCIONAL

Lei Complementar Estadual n.º 34 de 03.10.01 - Modificou a Lei Complementar n.º 27 de 30.12.99



## AGENTES ENVOLVIDOS / ATRIBUIÇÕES







# Estruturação do projeto

Contratos e fluxo financeiro de pagamentos

